

TE KOOP



Seringenstraat 16, Oosterhout

Vraagprijs € 395.000 K.K.

*Bol Makelaars & Taxateurs B.V.
Abdis van Thornstraat 78 80
4901 ZB Oosterhout NB*

*0162748748
bolmakelaars.nl
info@bolmakelaars.nl*

BOL
MAKELAARS.NL
& TAXATEURS BV

> Kenmerken

Overdracht

Vraagprijs € 395.000,- k.k.

Aanvaarding In overleg

Bouw

Type object Woonhuis, eengezinswoning, tussenwoning

Soort bouw Bestaande bouw

Bouwperiode 1966

Dakbedekking Dakpannen

Type dak Zadeldak

Oppervlaktes en inhoud

Perceeloppervlakte 156 m²

Gebruiksoppervlakte wonen 101,7 m²

Inhoud 418 m³

Oppervlakte overige inpandige ruimten 16,3 m²

Oppervlakte externe bergruimte 16,6 m²

Oppervlakte gebouwgebonden buitenruimte 21,1 m²

Indeling

Aantal bouwlagen 3

Aantal kamers 5 (waarvan 4 slaapkamers)

Aantal badkamers 1

Locatie

Ligging In woonwijk

Tuin

> Kenmerken

Type	Achtertuint
Oriëntering	Noord west
Tuin 2 - Type	Achtertuint
Tuin 2 - Oriëntering	Zuidoost

Energieverbruik

Energie-label	C
---------------	---

Uitrusting

Verwarmingssysteem	Elektrische verwarming
Tuin aanwezig	Ja
Beschikt over een internetverbinding	Ja
Heeft schuur/berging	Ja

Kadastrale gegevens

Eigendom	Eigen grond
----------	-------------



“Kom binnenkijken!”



> Omschrijving

In de kindvriendelijke "Bloemenbuurt" gelegen, instapklare tussenwoning met ruime woonkamer, moderne keuken en 4 ruime slaapkamers. De woning is voorzien van een dakkapel en beschikt over een zonnige achtertuin met overkapping en een stenen berging. Aan de voorzijde van de woning bevindt zich een groenvoorziening waardoor de woning vrij uitzicht heeft. De ligging van de woning is gunstig ten opzichte van diverse openbare voorzieningen; Winkelcentrum 'Zuiderhout', scholen, een speeltuin, openbaar vervoer en sportcentra zijn in de nabije omgeving gelegen.

INDELING

Begane grond:

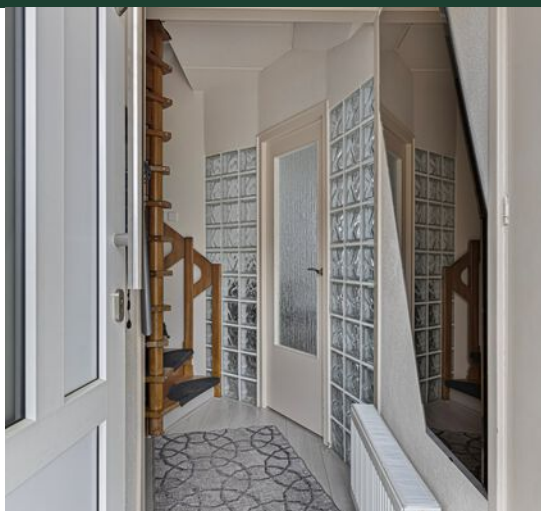
De ruime hal/entree met lichtgrijze laminaat vloer geeft toegang tot de meterkast, de geheel grijze natuursteen look betegelde toiletruimte met zwevend toilet, fonteintje en ingebouwde spots, woonkamer en de trapopgang naar de 1ste verdieping.

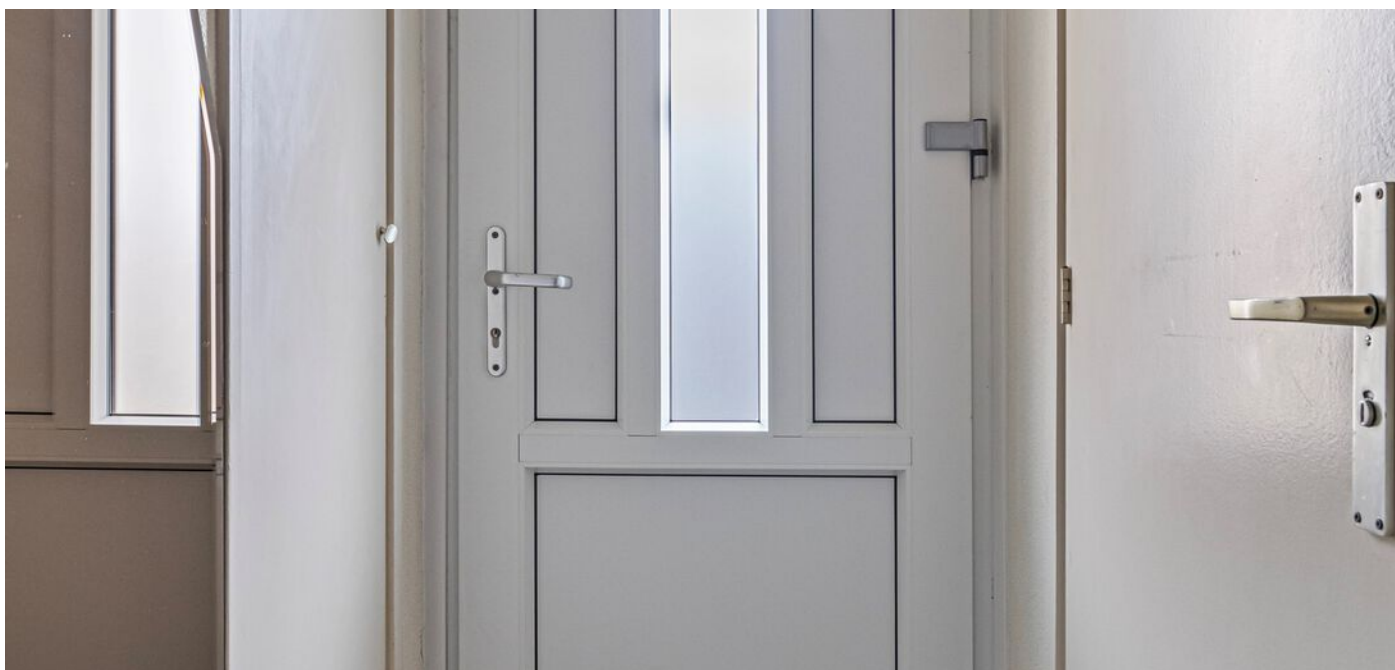
De lichte en sfeervolle woonkamer is voorzien van kunststofkozijnen met HR++ glas, grijze laminaatvloer, spachtelputz wanden/plafond, radiator in de grond en riante raampartij vanaf de grond bij de voorgevel, deze zorgt voor erg veel natuurlijke lichtinval en een extra ruimtelijk gevoel. Verder geeft de woonkamer toegang tot de semi-open keuken.

De moderne en zeer nette semi-open keuken bestaat uit een kunststof keukenblad, oven (Beko), magnetron (Whirlpool), afzuigkap (Beko), 4-pits gaskookstel en voldoende kastruimte boven en onder.

De woonkamer/keuken geeft toegang via een loopdeur naar de onderhoudsvriendelijke achtertuin.

De onderhoudsvriendelijke achtertuin beschikt over een moderne aluminium overkapping met ingebouwde spotjes, volledig betegelde achtertuin die toegang geeft tot de ruime berging/schuur. Naast de berging/schuur bevindt zich het achterom. De achtertuin is gesitueerd op het noord/westen.





Eerste verdieping:

De overloop geeft toegang tot de drie slaapkamers, badkamer en trapopgang naar de 2de verdieping. De overloop is afgewerkt met een lichte houtkleur laminaatvloer die doorgetrokken is naar de slaapkamers en spachtelputz stucwerk.

Slaapkamer I (afm. ca. 20,5m²) is gelegen aan de achterzijde van de woning. Deze zeer riante slaapkamer is voorzien van een lichte houtkleur laminaatvloer, glad gestucte wanden, inbouwspots, elektrische radiator, elektrisch rolluik en kunststof kozijnen met HR+ beglazing, waarvan twee ramen met draaikiepfunctie.

Slaapkamer II (afm. ca. 12m²) is gelegen aan de achterzijde van de woning. Deze ruime slaapkamer is voorzien van een lichte houtkleur laminaatvloer, glad gestucte wanden, inbouwspots, elektrische radiator, elektrisch rolluik en kunststof kozijnen met HR++ beglazing, waarvan twee ramen met draaikiepfunctie.

Slaapkamer III (afm. ca. 9,4m²) is gelegen aan de voorzijde van de woning. Deze slaapkamer is voorzien van een lichte houtkleur laminaatvloer, glad gestucte wanden, radiator en kunststof kozijnen met HR++ beglazing, waarvan een raam met draaikiepfunctie.

De volledig betegelde badkamer is voorzien van een wastafel, radiator, bad-douche combinatie, stopcontact en kunststof kozijn met HR++ beglazing met draaikiepfunctie.

Tweede verdieping/zolder:

Middels de vaste trapopgang bereikt de overloop op de tweede verdieping. Deze geeft toegang tot de wasapparatuur aansluiting, cv-ketel en is voorzien van inbouwspots. Via de overloop bereikt u de ruime slaapkamer IIII (afm. ca. 17,8m²) deze is voorzien van een lichtgrijze houtlook vloer, inbouwspots, radiator en kunststof kozijnen met HR++ beglazing, waarvan twee ramen met draaikiepfunctie.

ALGEMEEN

- * Energielabel C
- * Moderne aluminium overkapping met spotjes.
- * Onderhoudsvriendelijke achtertuin.
- * Ruime berging/schuur.
- * Rolluiken aan de achterzijde op de eerste verdieping.
- * Grote raampartijen beneden.
- * Zeer ruime slaapkamers.
- * Moderne en nette keuken.
- * Ruime woonkamer.

Deze presentatie geeft slechts een globale indruk van de werkelijkheid en sfeer van deze instapklare tussenwoning. Graag nodigen wij u uit voor een bezichtiging!

Bij verkoop wordt gebruik gemaakt van het model koopovereenkomst vastgesteld door de Nederlandse Vereniging van Makelaars in onroerende goederen NVM, de Consumentenbond en de Vereniging Eigen Huis.

Aan de inhoud van deze brochure en de daarin vermelde gegevens, welke slechts als informatief bedoeld zijn, kunnen geen rechten worden ontleend. Wij houden ons het recht voor om deze brochure te wijzigen en/of aan te passen. Hierover kan niet gereclameerd worden.

Indelingstekeningen en maatvoeringen zijn slechts indicatief, kunnen afwijken van de werkelijke situatie en zijn uitsluitend bedoeld om een indruk te geven van de indeling. De Meetinstructie is gebaseerd op de NEN2580. De Meetinstructie is bedoeld om een meer eenduidige manier van meten toe te passen voor het geven van een indicatie van de gebruiksovervlakte. De Meetinstructie sluit verschillen in meetuitkomsten niet volledig uit, door bijvoorbeeld interpretatieverschillen, afrondingen of beperkingen bij het uitvoeren van de meting.



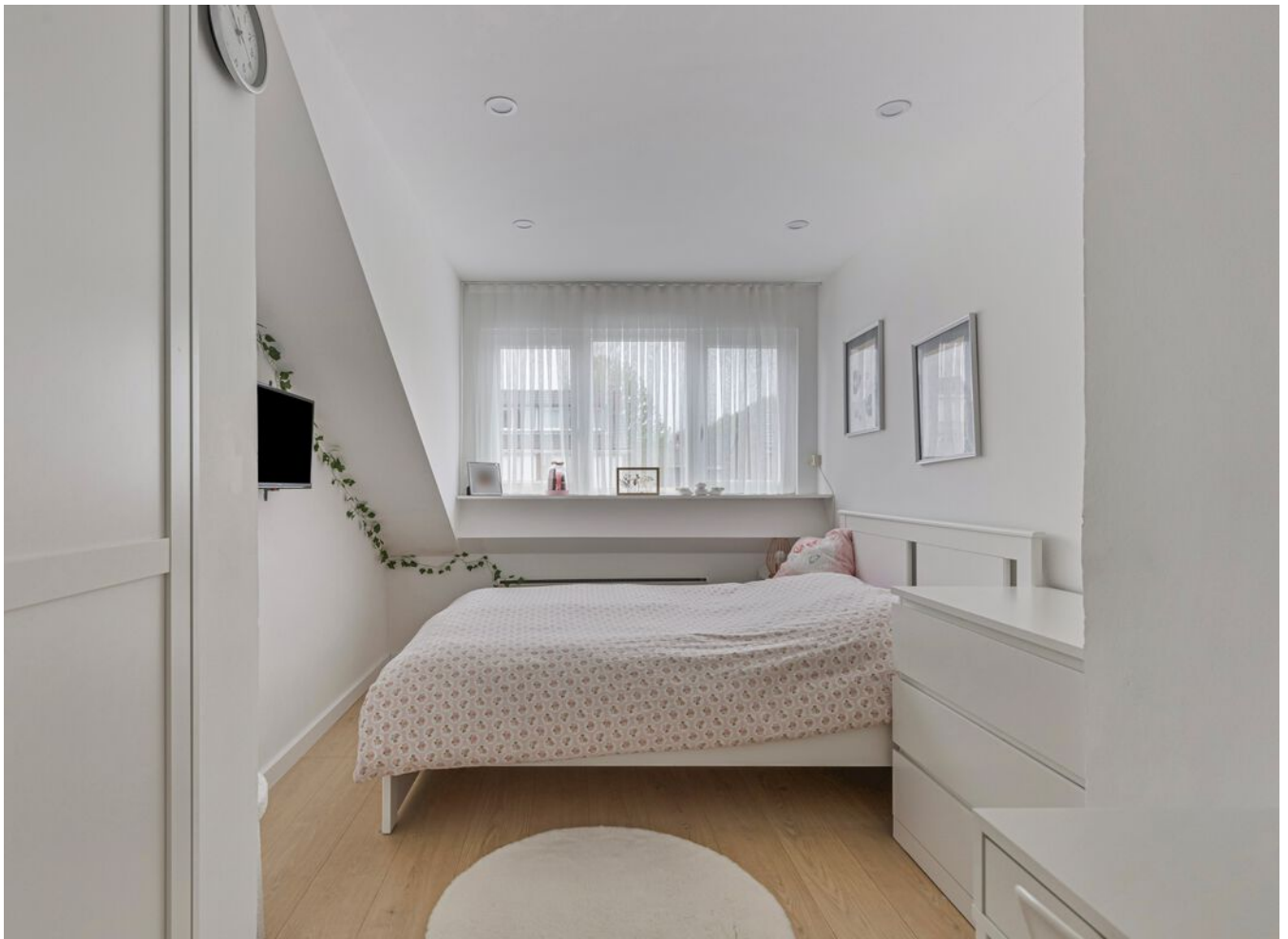


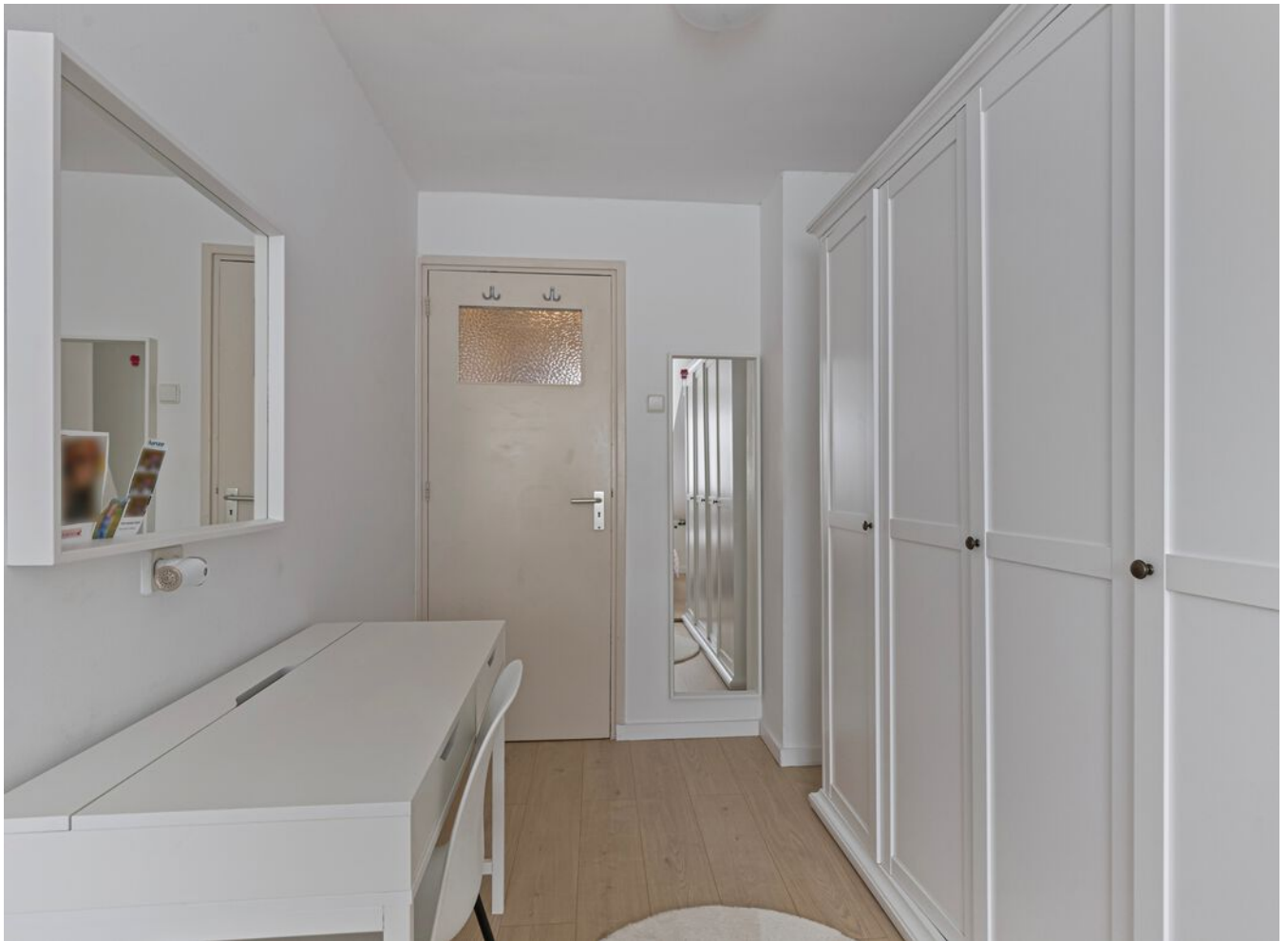














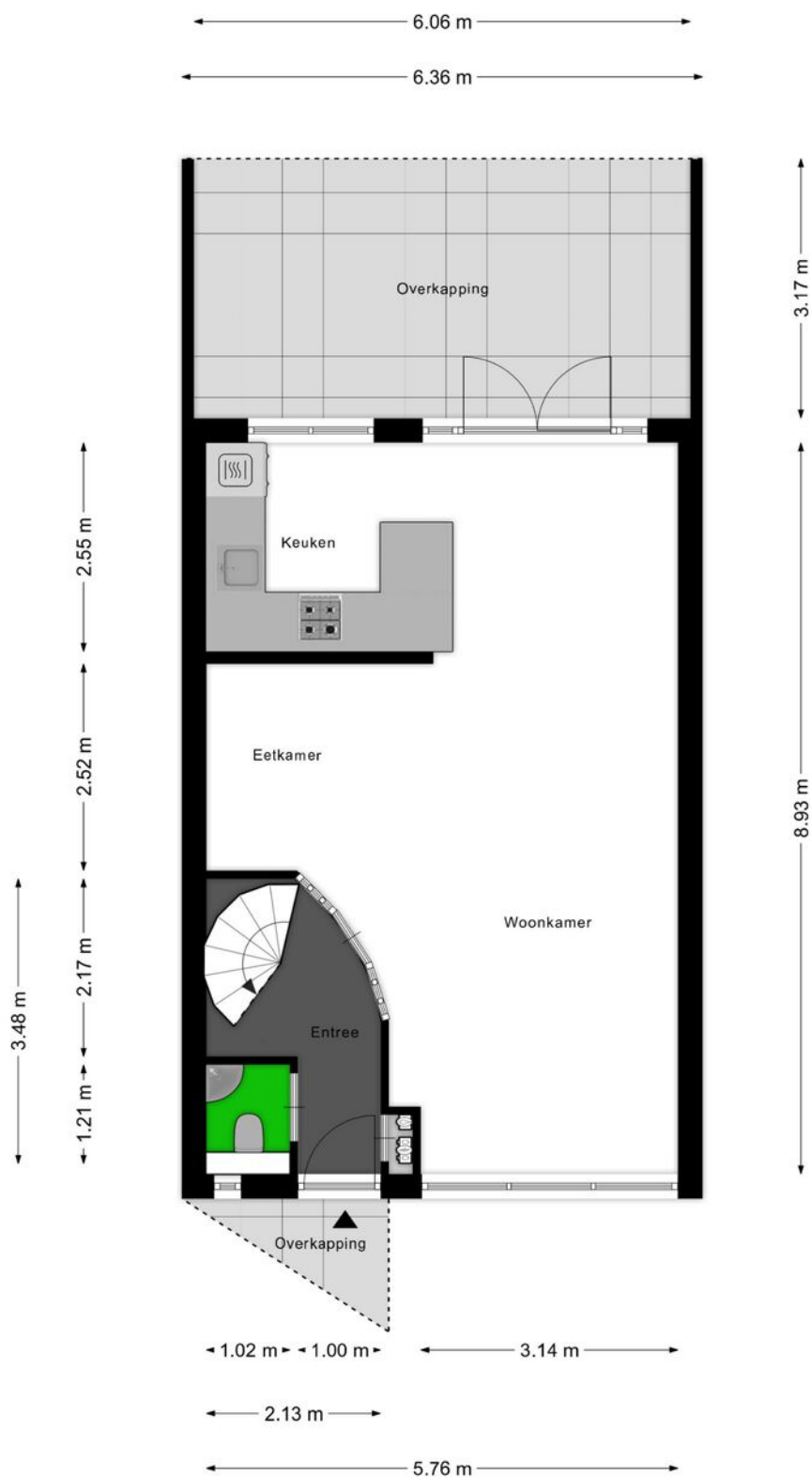






> Plattegrond

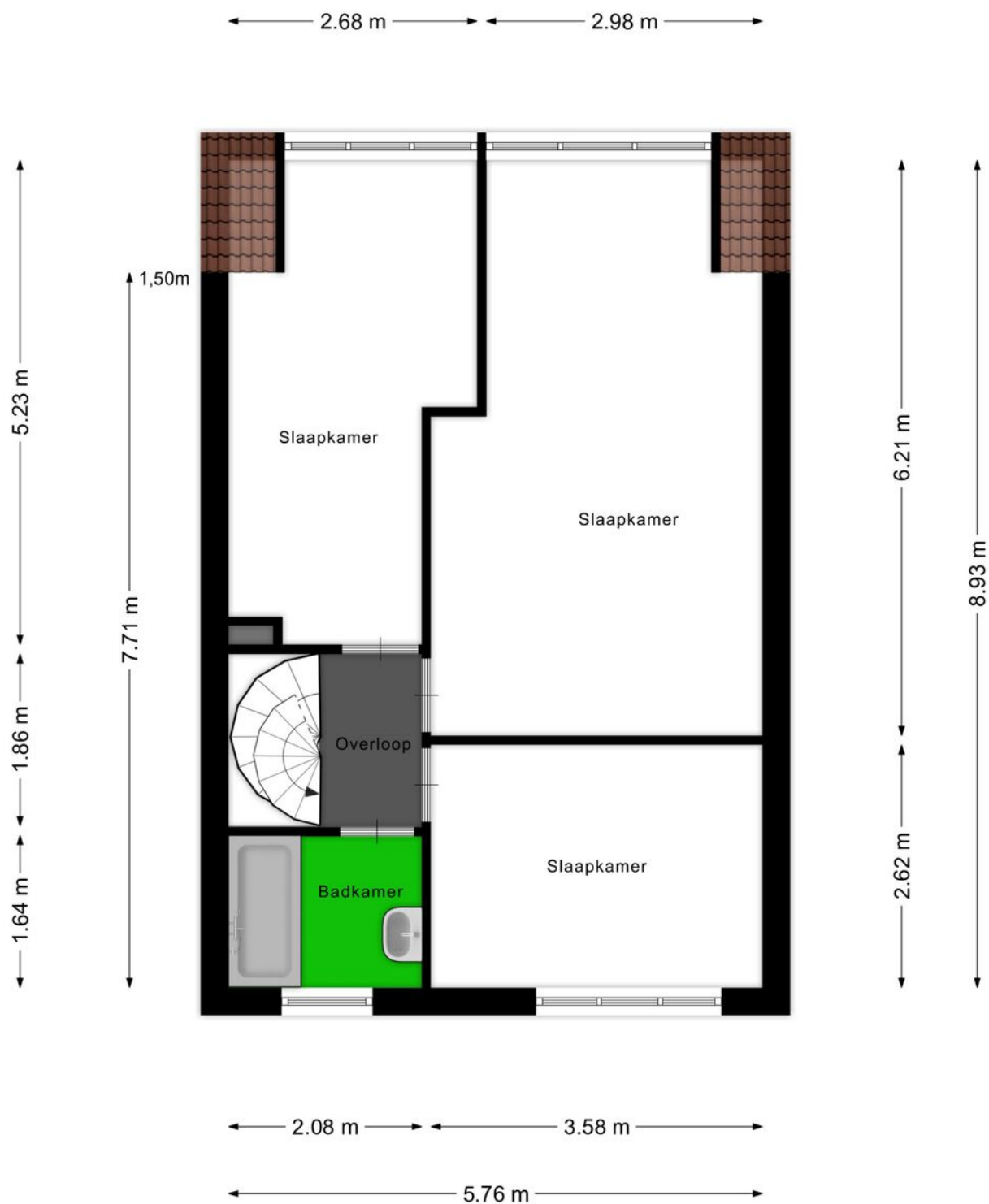
Ontdek de begane grond



Aan de plattegronden kunnen geen rechten worden ontleend
© Zibber www.zibber.nl

> Plattegrond

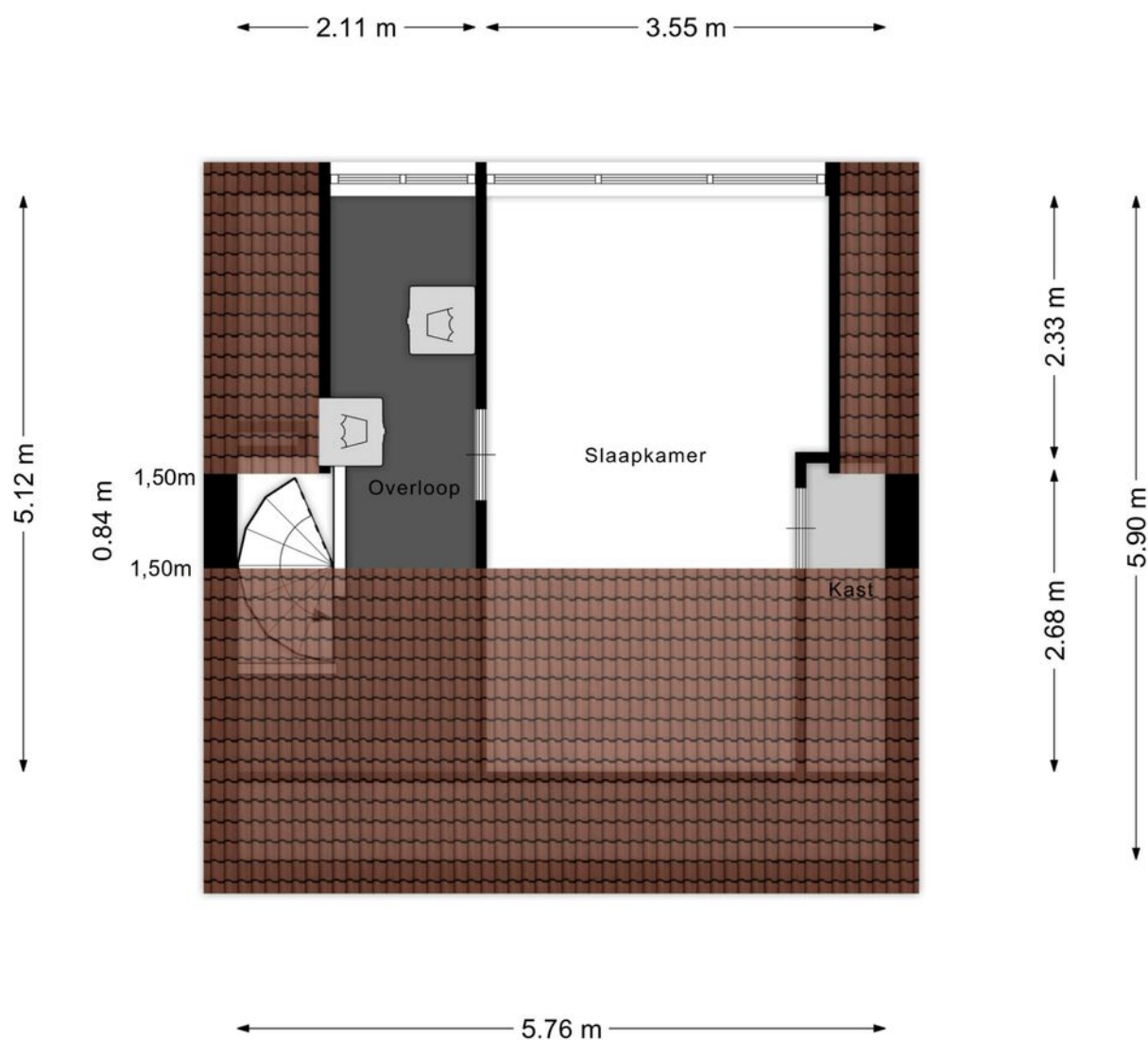
Ontdek de 1ste verdieping



Aan de plattegronden kunnen geen rechten worden ontleend
© Zibber www.zibber.nl

> Plattegrond

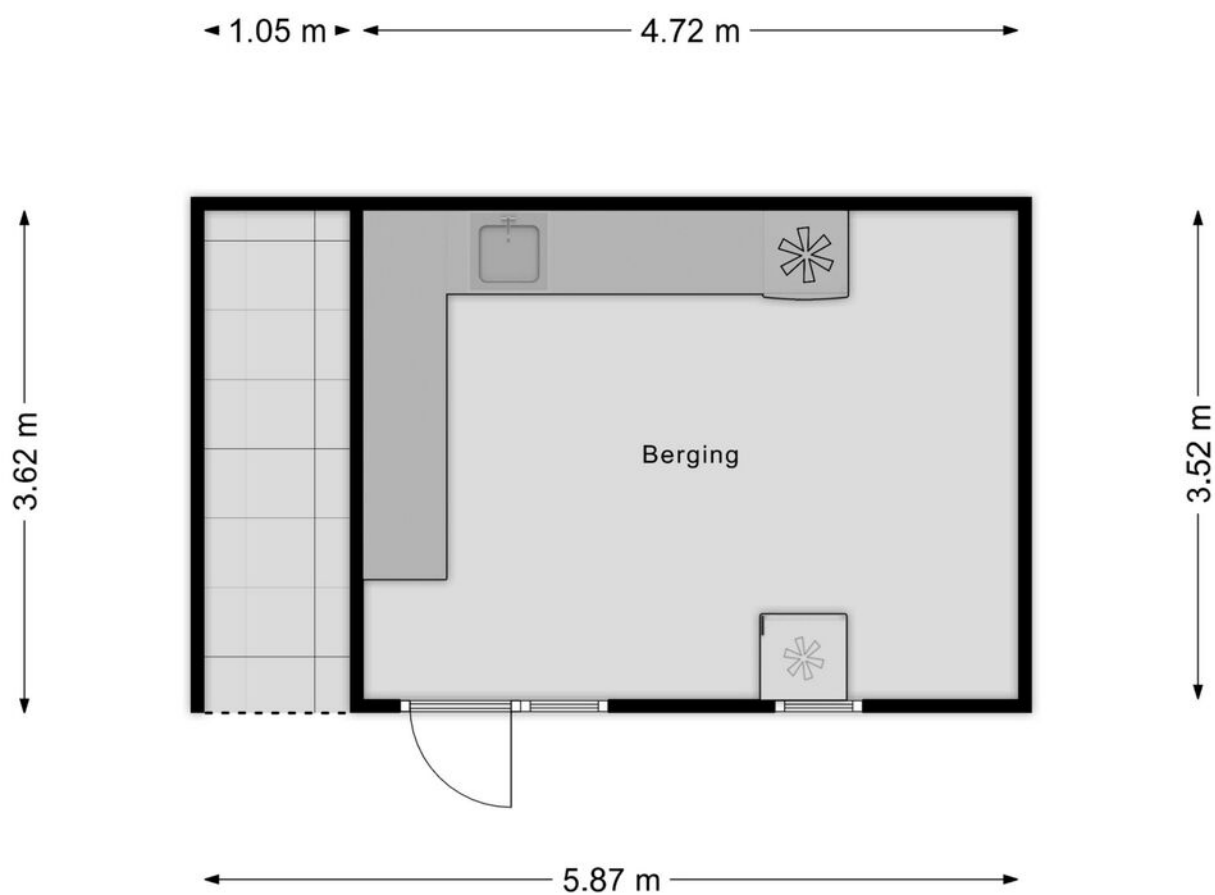
Ontdek de 2de verdieping



Aan de plattegronden kunnen geen rechten worden ontleend
© Zibber www.zibber.nl

> Plattegrond

Ontdek de berging



Aan de plattegronden kunnen geen rechten worden ontleend
© Zibber www.zibber.nl


> Kadaster

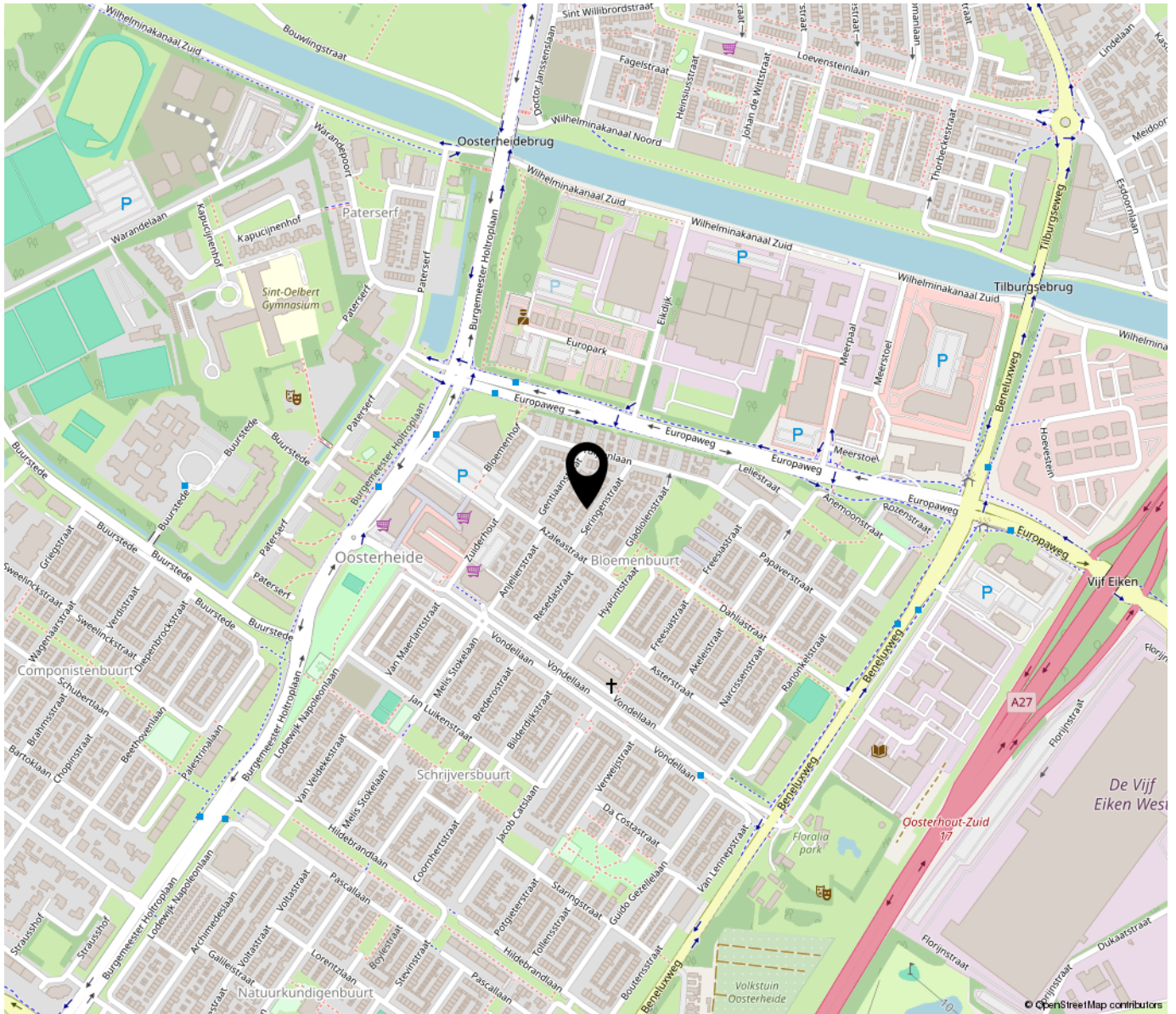
Ontdek het perceel...
van Seringenstraat 16

Kadastrale kaart

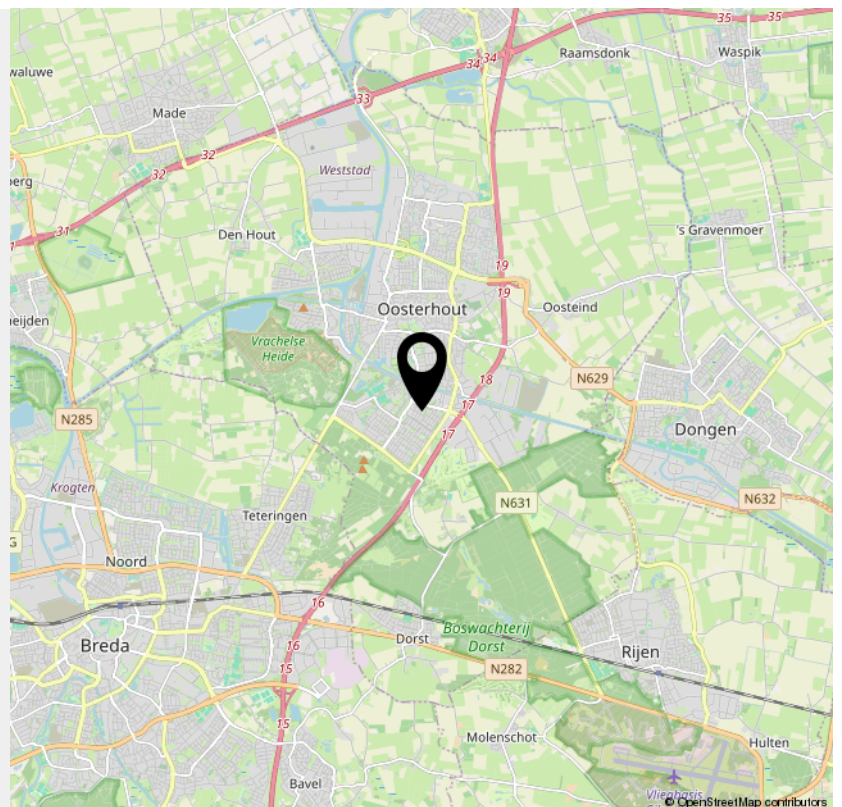
Uw referentie: Seringenstraat



12345	Deze kaart is noordgericht	Schaal 1: 500	
25	Perceelnummer	Kadastrale gemeente	
	Huisnummer	Oosterhout	
	Vastgestelde kadastrale grens	M	
	Voorlopige kadastrale grens	Perceel	2753
	Administratieve kadastrale grens		
	Bebouwing		
<p>Voor een eensluidend uittreksel, geleverd op 12 mei 2025 De bewaarder van het kadaster en de openbare registers</p>			
<p>Aan dit uittreksel kunnen geen betrouwbare maten worden ontleend. De Dienst voor het kadaster en de openbare registers behoudt zich de intellectuele eigendomsrechten voor, waaronder het auteursrecht en het databankenrecht.</p>			



**“Woon jij
binnenkort op
deze locatie?”**



INTERESSE

in deze woning?



Neem gerust contact met ons op!

We helpen je graag verder.

Bol Makelaars & Taxateurs
B.V.
Abdis van Thornstraat 78 80
4901 ZB Oosterhout NB

0162748748
bolmakelaars.nl
info@bolmakelaars.nl

BOL
MAKELAARS.NL
& TAXATEURS BV